



ประกาศองค์การบริหารส่วนตำบลห้วยทรายเหนือ
เรื่อง การใช้แผนอัตรากำลัง ๓ ปี ประจำปีงบประมาณ พ.ศ. ๒๕๖๔ – พ.ศ. ๒๕๖๖
ปรับปรุงครั้งที่ ๒ ประจำปีงบประมาณ พ.ศ. ๒๕๖๕

ตามประกาศคณะกรรมการพนักงานส่วนตำบลจังหวัดเพชรบุรี เรื่อง หลักเกณฑ์และเงื่อนไขเกี่ยวกับโครงสร้างส่วนราชการและระดับตำแหน่งขององค์การบริหารส่วนตำบล (ฉบับที่ ๒) พ.ศ. ๒๕๖๓ ลงวันที่ ๓ เมษายน ๒๕๖๓ ประกอบกับมติคณะกรรมการจัดทำแผนอัตรากำลัง ๓ ปี ประจำปีงบประมาณ พ.ศ.๒๕๖๔ – พ.ศ. ๒๕๖๖ ขององค์การบริหารส่วนตำบลห้วยทรายเหนือ อำเภอชะอำ จังหวัดเพชรบุรี ครั้งที่ ๑/๒๕๖๕ เมื่อวันที่ ๑๑ พฤษภาคม ๒๕๖๕ ได้มีมติให้ปรับตำแหน่งปลัดองค์การบริหารส่วนตำบล (นักบริหารงานท้องถิ่น ระดับต้น) เลขที่ตำแหน่ง ๓๘-๓-๐๐-๑๑๐๑-๐๐๑ เป็น ปลัดองค์การบริหารส่วนตำบล (นักบริหารงานท้องถิ่น ระดับกลาง) เลขที่ตำแหน่ง ๓๘-๓-๐๐-๑๑๐๑-๐๐๑ ในแผนอัตรากำลัง ๓ ปี ประจำปีงบประมาณ พ.ศ. ๒๕๖๔ – พ.ศ. ๒๕๖๖ ครั้งที่ ๒ ประจำปีงบประมาณ พ.ศ. ๒๕๖๕ เรียบร้อยแล้ว นั้น

เพื่อให้เป็นไปตามประกาศคณะกรรมการพนักงานส่วนตำบลจังหวัดเพชรบุรี เรื่อง หลักเกณฑ์และเงื่อนไขเกี่ยวกับโครงสร้างส่วนราชการและระดับตำแหน่งขององค์การบริหารส่วนตำบล (ฉบับที่ ๒) พ.ศ.๒๕๖๓ ลงวันที่ ๓ เมษายน ๒๕๖๓ ประกอบกับประกาศคณะกรรมการพนักงานส่วนตำบลจังหวัดเพชรบุรี เรื่อง หลักเกณฑ์และเงื่อนไขเกี่ยวกับการบริหารงานบุคคลขององค์การบริหารส่วนตำบล ลงวันที่ ๒๒ พฤศจิกายน พ.ศ. ๒๕๔๕ และที่แก้ไขเพิ่มเติม องค์การบริหารส่วนตำบลห้วยทรายเหนือ จึงประกาศใช้แผนอัตรากำลัง ๓ ปี ประจำปีงบประมาณ พ.ศ. ๒๕๖๔ – พ.ศ. ๒๕๖๖ ปรับปรุง ครั้งที่ ๒ พ.ศ. ๒๕๖๕ รายละเอียดแนบท้ายประกาศนี้

จึงประกาศให้ทราบโดยทั่วกัน

ประกาศ ณ วันที่ ๑๑ พฤษภาคม พ.ศ. ๒๕๖๕

(นายเกษม เกิดโต)

นายกองค์การบริหารส่วนตำบลห้วยทรายเหนือ



แผนอัตรากำลัง ๓ ปี ประจำปีงบประมาณ พ.ศ. ๒๕๖๔ – ๒๕๖๖

ของ

องค์การบริหารส่วนตำบลห้วยทรายเหนือ
อำเภอชะอำ จังหวัดเพชรบุรี

ปรับปรุงครั้งที่ ๒ ประจำปีงบประมาณ พ.ศ. ๒๕๖๕
(ฉบับปรับปรุงโครงสร้างส่วนราชการและระดับตำแหน่งขององค์การบริหารส่วนตำบล)
ตามประกาศคณะกรรมการพนักงานส่วนตำบลจังหวัดเพชรบุรี
เรื่อง หลักเกณฑ์และเงื่อนไขเกี่ยวกับโครงสร้างส่วนราชการและระดับตำแหน่งขององค์การบริหาร
ส่วนตำบล (ฉบับที่ ๒) พ.ศ. ๒๕๖๓ ลงวันที่ ๓ เมษายน ๒๕๖๓)

องค์การบริหารส่วนตำบลห้วยทรายเหนือ
อำเภอชะอำ จังหวัดเพชรบุรี
โทรศัพท์ ๐ ๓๒๔๗ ๓๙๕๘-๙
โทรสาร ๐ ๓๒๔๗ ๓๙๕๙
www.hoaysaineau.go.th

กรอบอัตรากำลัง ๓ ปี ประจำปีงบประมาณ พ.ศ. ๒๕๖๔ - ๒๕๖๖ (ปรับปรุงครั้งที่ ๒/๒๕๖๕)
องค์การบริหารส่วนตำบลห้วยทรายเหนือ อำเภอชะอำ จังหวัดเพชรบุรี

ส่วนราชการ	กรอบ อัตรา กำลังเดิม	กรอบอัตรากำลังตำแหน่ง ที่คาดว่าจะต้องใช้ ในช่วงระยะเวลา ๓ ปี ข้างหน้า			อัตรากำลังคน เพิ่ม / ลด			หมายเหตุ
		๒๕๖๔	๒๕๖๕	๒๕๖๖	๒๕๖๔	๒๕๖๕	๒๕๖๖	
นักบริหารงานท้องถิ่น ระดับกลาง (ปลัดองค์การบริหารส่วนตำบล)	-	-	๑	๑	-	๑	๑	ปรับปรุงตำแหน่ง ตามประกาศ หลักเกณฑ์และเงื่อนไข เกี่ยวกับโครงสร้างส่วน ราชการและระดับ ตำแหน่งฯ ฉบับที่ ๒ พ.ศ. ๒๕๖๓ ข้อ ๑๓ ลง.๓ เมษายน ๒๕๖๓
สำนักปลัดองค์การบริหารส่วนตำบล (๐๑)								
นักบริหารงานทั่วไป ระดับต้น (หัวหน้าสำนักปลัด)	๑	๑	๑	๑	-	-	-	อำนาจการ ท้องถิ่น/ต้น
นักทรัพยากรบุคคล (ปก./ชก.)	๑	๑	๑	๑	-	-	-	ชำนาญการ
นักวิเคราะห์นโยบายและแผน (ปก./ชก.)	๑	๑	๑	๑	-	-	-	ชำนาญการ
นักวิชาการศึกษา (ปก./ชก.)	๑	๑	๑	๑	-	-	-	ปฏิบัติการ
นักพัฒนาชุมชน (ปก./ชก.)	๑	๑	๑	๑	-	-	-	ปฏิบัติการ
นิติกร (ปก./ชก.)	-	-	๑	๑	-	+๑	-	กำหนดเพิ่ม
เจ้าพนักงานป้องกันและบรรเทาสาธารณภัย (ปง./ชง.)	๑	๑	๑	๑	-	-	-	ชำนาญงาน
ครู	๒	๒	๒	๒	-	-	-	คศ.๑ (๑ อัตรา) คศ.๒ (๑ อัตรา)
ครูผู้ดูแลเด็ก (ครูผู้ช่วย)	๓	๓	๓	๓	-	-	-	ว่างเดิม (ขอบัญชี กสธ.)
ลูกจ้างประจำ								
เจ้าพนักงานธุรการ	๑	๑	๑	๑	-	-	-	
พนักงานจ้างตามภารกิจ (ประเภทผู้มีคุณวุฒิ)								
ผู้ช่วยเจ้าพนักงานธุรการ	๒	๒	๒	๒	-	-	-	
ผู้ช่วยครูผู้ดูแลเด็ก	๑	๑	๑	๑	-	-	-	
พนักงานจ้างตามภารกิจ (ประเภทผู้มีทักษะ)								
ตกแต่งสวน	๑	๑	๑	๑	-	-	-	
พนักงานขับเครื่องจักรกลขนาดเบา	๑	๑	๑	๑	-	-	-	
ผู้ดูแลเด็ก	๔	๔	๔	๔	-	-	-	
พนักงานขับรถยนต์	๑	๑	๑	๑	-	-	-	
พนักงานจ้างทั่วไป								
คนงาน	๖	๖	๖	๖	-	-	-	

ส่วนราชการ	กรอบ อัตรา กำลังเดิม	กรอบอัตราตำแหน่ง ที่คาดว่าจะต้องใช้ ในช่วงระยะเวลา ๓ ปี ข้างหน้า			อัตรากำลังคน เพิ่ม / ลด			หมายเหตุ
		๒๕๖๔	๒๕๖๕	๒๕๖๖	๒๕๖๔	๒๕๖๕	๒๕๖๖	
		กองคลัง (๐๔)						
นักบริหารงานการคลัง ระดับต้น (ผู้อำนวยการกองคลัง)	๑	๑	๑	๑	-	-	-	อัตรารว่าง “อยู่ระหว่างการ ดำเนินการสรรหาของ คณะกรรมการกลาง พนักงานส่วนตำบล”
นักวิชาการพัสดุ (ปก./ชก.)	๑	๑	๑	๑	-	-	-	ชำนาญการ
นักวิชาการเงินและบัญชี (ปก./ชก.)	๑	-	๑	๑	-	+๑	-	อัตรารว่าง ขอบัญชี กสธ.
เจ้าพนักงานจัดเก็บรายได้ (ปง./ชง.)	๑	๑	๑	๑	-	-	-	ปฏิบัติงาน
ลูกจ้างประจำ								
เจ้าพนักงานการเงินและบัญชี	๑	๑	๑	๑	-	-	-	
พนักงานจ้างตามภารกิจ (ประเภทผู้มีคุณวุฒิ)								
ผู้ช่วยเจ้าพนักงานพัสดุ	๑	๑	๑	๑	-	-	-	
ผู้ช่วยเจ้าพนักงานจัดเก็บรายได้	๑	๑	๑	๑	-	-	-	
กองช่าง (๐๕)								
นักบริหารงานช่าง ระดับต้น (ผู้อำนวยการกองช่าง)	๑	๑	๑	๑	-	-	-	อำนวยการ ท้องถิ่น/ต้น
พนักงานจ้างตามภารกิจ (ประเภทผู้มีคุณวุฒิ)								
ผู้ช่วยเจ้าพนักงานธุรการ	๑	๑	๑	๑	-	-	-	
ผู้ช่วยนายช่างโยธา	๑	๑	๑	๑	-	-	-	
ผู้ช่วยนายช่างไฟฟ้า	๑	๑	๑	๑	-	-	-	
พนักงานจ้างทั่วไป								
พนักงานผลิตน้ำประปา	๑	๑	๑	๑	-	-	-	
พนักงานจดมาตรวัดน้ำ	๒	๒	๒	๒	-	-	-	
หน่วยตรวจสอบภายใน (๑๒)								
นักวิชาการตรวจสอบภายใน (ปก./ชก.)	๑	๑	๑	๑	+๑	-	-	อัตรารว่าง ขอบัญชี กสธ.
รวม	๔๔	๔๓	๔๕	๔๕	+๑	+๒	-	

๙. การค่าใช้จ่ายเกี่ยวกับเงินเดือนและประโยชน์ตอบแทนอื่น (ปรับปรุงครั้งที่ ๒/๒๕๖๕)

ที่	ชื่อสายงาน	ระดับ ตำแหน่ง	จำนวน ทั้งหมด	จำนวนที่มีอยู่ในปัจจุบัน			อัตราตำแหน่งที่คาดว่าจะต้องใช้ ในช่วงระยะ ๓ ปีข้างหน้า			อัตรากำลังคน เพิ่ม/ลด			ค่าใช้จ่ายที่เพิ่มขึ้น (๓)				ค่าใช้จ่ายรวม (๔)				หมายเหตุ
				จำนวน (คน)	เงินเดือน (๑)	เงินประจำ ตำแหน่ง (๒)	๒๕๖๔	๒๕๖๕	๒๕๖๖	๒๕๖๔	๒๕๖๕	๒๕๖๖	๒๕๖๔	๒๕๖๕	๒๕๖๖	๒๕๖๔	๒๕๖๕	๒๕๖๖			
๑	ปลัดองค์การบริหารส่วนตำบล (นักบริหารงานท้องถิ่น)	กลาง	๑	-	๕๕๔,๐๔๐	๑๖๔,๐๐๐	-	๑	๑	-	-	-	๐	๑๙,๖๘๐	๑๙,๖๘๐	๐	๓๕๕,๔๐๐	ปรับปรุงตำแหน่ง			
	สำนักปลัด อบต. (๑)																				
๒	หัวหน้าสำนักงานปลัดองค์การบริหารส่วนตำบล (นักบริหารงานทั่วไป)	ต้น	๑	๑	๓๐๕,๖๔๐	๕๒,๐๐๐	๑	๑	๑	-	-	-	๑๑,๔๘๐	๑๒,๒๔๐	๑๒,๙๖๐	๓๕๕,๔๒๐	(๒๕,๔๗๐)				
๓	นักทรัพยากรบุคคล	ชำนาญการ	๑	๑	๓๘๙,๔๐๐	๐	๑	๑	๑	-	-	-	๑๓,๓๒๐	๑๓,๔๔๐	๑๓,๐๘๐	๔๒๕,๒๔๐	(๓๒,๔๕๐)				
๔	นักวิเคราะห์นโยบายและแผน	ชำนาญการ	๑	๑	๒๕๒,๖๐๐	๐	๑	๑	๑	-	-	-	๑๑,๒๔๐	๑๑,๙๖๐	๑๑,๔๘๐	๓๐๕,๖๔๐	(๒๓,๕๕๐)				
๕	นักพัฒนาชุมชน	ปฏิบัติการ	๑	๑	๒๘๐,๐๘๐	๐	๑	๑	๑	-	-	-	๙,๐๐๐	๙,๓๖๐	๙,๖๐๐	๒๙๘,๐๘๐	(๒๓,๓๔๐)				
๖	นิติกร	ป.ก./ช.ก.	๑	-	๓๕๕,๓๒๐	๐	๐	๑	๑	-	-	-	๑๒,๐๐๐	๑๒,๐๐๐	๑๒,๐๐๐	๓๗๙,๓๒๐	กำหนดเพิ่ม				
๗	นักวิชาการศึกษา	ปฏิบัติการ	๑	๑	๑๘๐,๗๒๐	๐	๑	๑	๑	-	-	-	๙,๓๒๐	๙,๓๒๐	๙,๓๒๐	๒๐๗,๔๘๐	(๑๕,๐๖๐)				
๘	เจ้าพนักงานป้องกันและบรรเทาสาธารณภัย	ชำนาญงาน	๑	๑	๒๕๑,๒๔๐	๐	๑	๑	๑	-	-	-	๑๑,๐๔๐	๑๑,๑๖๐	๑๐,๙๒๐	๓๐๒,๒๔๐	(๒๔,๒๗๐)				
๙	ครู	คศ.๑/คศ.๒	๒	๒	๐	๐	๒	๒	๒	-	-	-	๐	๐	๐	๐	๐	ปรับปรุงอัตรา			
๑๐	ครูผู้ดูแลเด็ก	ครูผู้ช่วย	๓	๐	๐	๐	๓	๓	๓	-	-	-	๐	๐	๐	๐	๐	ปรับปรุงอัตรา			
	ลูกจ้างประจำ																				
๑๑	เจ้าพนักงานธุรการ	-	๑	๑	๑๙๙,๘๐๐	๐	๑	๑	๑	-	-	-	๗,๔๔๐	๗,๓๒๐	๗,๒๐๐	๒๐๗,๔๔๐	(๑๖,๖๕๐)				
	พนักงานจ้างตามภารกิจ (ผู้มีคุณวุฒิ)																				
๑๒	ผู้ช่วยเจ้าพนักงานธุรการ	-	๒	๒	๓๑๘,๗๒๐	๐	๒	๒	๒	-	-	-	๑๒,๘๔๐	๑๓,๓๒๐	๑๓,๘๐๐	๓๕๕,๖๘๐	(๑๔,๐๖๐)				
๑๓	ผู้ช่วยครูผู้ดูแลเด็ก	-	๑	๑	๑๒๖,๓๖๐	๐	๑	๑	๑	-	-	-	๙,๖๐๐	๙,๙๖๐	๑๐,๔๔๐	๑๕๖,๓๒๐	(๑๒,๕๐๐)				
	พนักงานจ้างตามภารกิจ (ผู้มีทักษะ)																				
	พนักงานจ้างตามภารกิจ (ผู้มีทักษะ)																				
๑๔	ตามตำแหน่ง	-	๑	๑	๑๕๕,๑๖๐	๐	๑	๑	๑	-	-	-	๖,๒๔๐	๖,๔๘๐	๖,๗๒๐	๑๖๑,๙๔๐	(๑๒,๙๓๐)				
๑๕	พนักงานขึ้นเครื่องจักรกลขนาดเบา	-	๑	๑	๑๕๗,๐๘๐	๐	๑	๑	๑	-	-	-	๖,๓๒๐	๖,๖๐๐	๖,๘๘๐	๑๖๓,๐๔๐	(๑๓,๐๔๐)				
๑๖	ผู้ดูแลเด็ก	-	๔	๔	๕๓๖,๔๔๐	๐	๔	๔	๔	-	-	-	๒๐,๕๒๐	๒๑,๑๖๐	๒๑,๘๐๐	๕๕๖,๒๔๐	จ้างจากเงินอุดหนุน ๙,๔๐๐ เงินเดือน ๑๐,๕๔๐ = ๑ คน เงินเดือน ๑๐,๕๔๐ = ๒ คน เงินเดือน ๙,๖๔๐ = ๑ คน รวมที่จะขึ้นจ่าย ๔,๕๘๐				

ที่	ชื่อสายงาน	ระดับ ตำแหน่ง	จำนวน ทั้งหมด	จำนวนที่มีอยู่ในปัจจุบัน			อัตราตำแหน่งที่คาดว่าจะต้องใช้ ในช่วงระยะ ๓ ปีข้างหน้า						อัตรากำลังคน เพิ่ม/ลด						ค่าใช้จ่ายที่เพิ่มขึ้น (๓)						หมายเหตุ
				จำนวน (คน)	เงินเดือน (๑)	เงินประจำ ตำแหน่ง (๒)	๒๕๖๔	๒๕๖๕	๒๕๖๖	๒๕๖๔	๒๕๖๕	๒๕๖๖	๒๕๖๔	๒๕๖๕	๒๕๖๖	๒๕๖๔	๒๕๖๕	๒๕๖๖							
๑๗	พนักงานขับรถยนต์	-	๑	๑	๑๑๒,๘๐๐	๐	๑	๑	-	-	-	-	-	-	-	-	-	๔,๕๐๐	๔,๕๐๐	๔,๕๐๐	๑๑๗,๓๐๐	๑๒๒,๘๐๐	๑๒๗,๓๐๐	(๙,๔๐๐)	
๑๘	พนักงานจ้างทั่วไป	-	๖	๖	๖๔๘,๐๐๐	๐	๖	๖	-	-	-	-	-	-	-	-	-	๐	๐	๐	๖๔๘,๐๐๐	๖๔๘,๐๐๐	๖๔๘,๐๐๐		
๑๙	กองคลัง (๐๔)	ต้น	๑	-	๓๔๓,๖๐๐	๔๒,๐๐๐	๑	๑	๑	๑	๑	๑	-	-	-	-	-	๑๓,๖๒๐	๑๓,๖๒๐	๑๓,๖๒๐	๔๕๗,๒๒๐	๔๖๒,๘๔๐	๔๗๖,๔๖๐	ว่างเต็ม	
๒๐	นักวิชาการพัสดุ	ชำนาญการ	๑	๑	๓๐๕,๖๔๐	๐	๑	๑	-	-	-	-	-	-	-	-	-	๑๑,๘๘๐	๑๑,๘๘๐	๑๑,๘๘๐	๓๑๗,๕๒๐	๓๒๙,๔๒๐	๓๔๑,๓๒๐	(๒๕,๔๗๐)	
๒๑	นักวิชาการเงินและบัญชี	ป.ก./ช.ก.	๑	-	๓๕๕,๓๒๐	๐	๐	๑	๑	๑	๑	-	-	-	-	-	-	๑๒,๐๐๐	๑๒,๐๐๐	๑๒,๐๐๐	๓๖๗,๓๒๐	๓๗๙,๓๒๐	๓๙๑,๓๒๐	ว่าง (ขอใช้ชี กสณ.)	
๒๒	เจ้าพนักงานจัดเก็บรายได้	ปฏิบัติงาน	๑	๑	๑๓๘,๑๒๐	๐	๑	๑	๑	๑	๑	-	-	-	-	-	-	๖,๑๒๐	๖,๑๒๐	๖,๑๒๐	๑๔๓,๒๔๐	๑๔๙,๖๔๐	๑๕๕,๖๔๐	(๑๓,๕๐๐)	
๒๓	ลูกจ้างประจำ	-	๑	๑	๒๑๘,๒๘๐	๐	๑	๑	-	-	-	-	-	-	-	-	-	๗,๒๐๐	๗,๒๐๐	๗,๒๐๐	๒๒๕,๔๘๐	๒๓๓,๐๘๐	๒๔๐,๒๘๐	(๑๘,๑๐๐)	
๒๔	เจ้าพนักงานการเงินและบัญชี	-	๑	๑	๒๑๘,๒๘๐	๐	๑	๑	-	-	-	-	-	-	-	-	-	๗,๒๐๐	๗,๒๐๐	๗,๒๐๐	๒๒๕,๔๘๐	๒๓๓,๐๘๐	๒๔๐,๒๘๐	(๑๘,๑๐๐)	
๒๕	พนักงานช่างตามภารกิจ (ผู้มีคุณวุฒิ)	-	๑	๑	๑๖๗,๐๔๐	๐	๑	๑	-	-	-	-	-	-	-	-	-	๖,๓๒๐	๖,๓๒๐	๖,๓๒๐	๑๘๑,๓๖๐	๑๘๗,๖๘๐	๑๙๓,๙๖๐	(๑๓,๙๒๐)	
๒๖	ผู้ช่วยเจ้าพนักงานพัสดุ	-	๑	๑	๑๓๖,๕๒๐	๐	๑	๑	-	-	-	-	-	-	-	-	-	๖,๓๒๐	๖,๓๒๐	๖,๓๒๐	๑๘๗,๘๔๐	๑๙๓,๖๘๐	๑๙๙,๙๖๐	(๑๒,๒๐๐)	
๒๗	ผู้ช่วยเจ้าพนักงานช่าง	-	๑	๑	๑๓๖,๕๒๐	๐	๑	๑	-	-	-	-	-	-	-	-	-	๖,๓๒๐	๖,๓๒๐	๖,๓๒๐	๑๘๗,๘๔๐	๑๙๓,๖๘๐	๑๙๙,๙๖๐	(๑๒,๒๐๐)	
๒๘	ผู้อำนวยการกองช่าง	ต้น	๑	๑	๓๓๖,๐๐๐	๔๒,๐๐๐	๑	๑	๑	๑	๑	-	-	-	-	-	-	๑๓,๓๒๐	๑๓,๓๒๐	๑๓,๓๒๐	๔๖๑,๓๒๐	๔๖๗,๖๔๐	๔๗๓,๙๖๐	(๓๓,๐๐๐)	
๒๙	พนักงานช่างตามภารกิจ (ผู้มีคุณวุฒิ)	-	๑	๑	๑๔๘,๖๘๐	๐	๑	๑	-	-	-	-	-	-	-	-	-	๖,๐๐๐	๖,๐๐๐	๖,๐๐๐	๑๖๑,๖๘๐	๑๖๗,๙๖๐	๑๗๓,๙๖๐	(๑๒,๓๐๐)	
๓๐	ผู้ช่วยช่างโยธา	-	๑	๑	๑๕๐,๐๐๐	๐	๑	๑	-	-	-	-	-	-	-	-	-	๖,๐๐๐	๖,๐๐๐	๖,๐๐๐	๑๖๗,๖๘๐	๑๗๓,๙๖๐	๑๗๙,๙๖๐	(๑๒,๕๐๐)	
๓๑	ผู้ช่วยช่างไฟฟ้า	-	๑	๐	๐	๐	๑	๑	๑	๑	๑	-	-	-	-	-	-	๕,๕๐๐	๕,๕๐๐	๕,๕๐๐	๑๓๓,๖๘๐	๑๓๙,๙๖๐	๑๔๕,๙๖๐		
๓๒	พนักงานจ้างทั่วไป	-	๑	๑	๑๐๘,๐๐๐	๐	๑	๑	-	-	-	-	-	-	-	-	-	๐	๐	๐	๑๐๘,๐๐๐	๑๐๘,๐๐๐	๑๐๘,๐๐๐	(๙,๐๐๐)	
๓๓	พนักงานผลิตน้ำประปา	-	๑	๑	๑๐๘,๐๐๐	๐	๑	๑	-	-	-	-	-	-	-	-	-	๐	๐	๐	๑๐๘,๐๐๐	๑๐๘,๐๐๐	๑๐๘,๐๐๐		
๓๔	พนักงานจดมาตรน้ำ	-	๑	๑	๑๐๘,๐๐๐	๐	๑	๑	-	-	-	-	-	-	-	-	-	๐	๐	๐	๑๐๘,๐๐๐	๑๐๘,๐๐๐	๑๐๘,๐๐๐		

ที่	ชื่อสายงาน	ระดับ ตำแหน่ง	จำนวน ทั้งหมด	จำนวนที่มีอยู่ในปัจจุบัน		อัตราตำแหน่งที่คาดว่าจะต้องใช้ใน ปีงบประมาณ ๓ ปีข้างหน้า		อัตรากำลังคน เพิ่ม/ลด		ค่าใช้จ่ายที่เพิ่มขึ้น (๓)				ค่าใช้จ่ายรวม (๔)				หมายเหตุ
				จำนวน (คน)	เงินเดือน (๑)	ค่าแรง (๒)	๒๕๖๔	๒๕๖๕	๒๕๖๖	๒๕๖๔	๒๕๖๕	๒๕๖๖	๒๕๖๗	๒๕๖๔	๒๕๖๕	๒๕๖๖	๒๕๖๗	
๓๒	หน่วยตรวจสอบภายใน (๑๒)																	
๓๒	นักวิชาการตรวจสอบภายใน	ป.ก./ช.ก.	๑	-	๓๕๕,๓๒๐	๐	๑	๑	๑	+๑								
(๕)	รวม		๔๕	๓๖	๗,๐๓๘,๘๐๐	๒๔๕,๐๐๐	๔๕	๔๕	๔๕	+๓				๓๖๖,๓๒๐	๓๖๖,๓๒๐	๓๖๖,๓๒๐	๓๖๖,๓๒๐	ว่าง (ขอใบยืม กสอ.)
(๖)	ประมาณการประโยชน์ตอบแทนอื่นไม่เกิน ๑๕%																	
(๗)	รวมเป็นค่าใช้จ่ายบุคคลทั้งสิ้น																	
(๘)	คิดร้อยละ ๔๐ ของงบประมาณรายจ่ายประจำปี																	

หมายเหตุ (๑) เงินเดือน หมายถึง เงินเดือนของข้าราชการหรือพนักงานส่วนท้องถิ่น ค่าจ้างลูกจ้างประจำค่าตอบแทนพนักงานจ้าง

(๒) เงินประจำตำแหน่ง หมายถึง เงินประจำตำแหน่งตามประกาศ ก.จ. ก.พ. และ ก.อบ.ล. เรืองมาตรฐานทั่วไปเกี่ยวกับอัตราเงินเดือนและวิธีการจ่ายเงินเดือน และประโยชน์ตอบแทนอื่น

ลงวันที่ ๗ มีนาคม ๒๕๕๔ และเงินค่าตอบแทนที่จ่ายจากเงินอุดหนุนสิ่งจ่ายเท่ากับเงินประจำตำแหน่งดังกล่าว

(๓) ค่าใช้จ่ายที่เพิ่มขึ้น คือ การคำนวณเพื่อประมาณการค่าใช้จ่ายที่เพิ่มขึ้นในแต่ละปี

(๓๓) กรณีตำแหน่งที่มีคนครอง ให้ประมาณการค่าใช้จ่ายที่เพิ่มขึ้นในอัตราคนละ ๑ ขึ้น ของอัตราเงินเดือนในแต่ละปี

(๓๒) กรณีตำแหน่งที่กำหนดใหม่ ให้ประมาณการค่าใช้จ่ายที่เพิ่มขึ้นจาก (อัตราเงินเดือนขั้นต่ำสุดของระดับตำแหน่งที่ขอกำหนด + เงินเดือนขั้นสูงสุดของระดับตำแหน่งที่ขอกำหนด) หาร ๒ คูณจำนวน ๑๒ เดือน

(๔) ค่าใช้จ่ายรวมในแต่ละปีคิดจาก (๓) + (๒) + (๓)

(๕) ค่าใช้จ่ายรวมทั้งหมด

(๖) ประโยชน์ตอบแทนอื่นในแต่ละปี ให้ประมาณการในอัตราไม่เกินร้อยละ ๑๕ โดยคิดจาก (๕)

(๗) คิดจาก (๕) + (๖)

(๘) คิดจาก (๗) คูณ ๑๐๐ หารด้วยงบประมาณรายจ่ายประจำปี

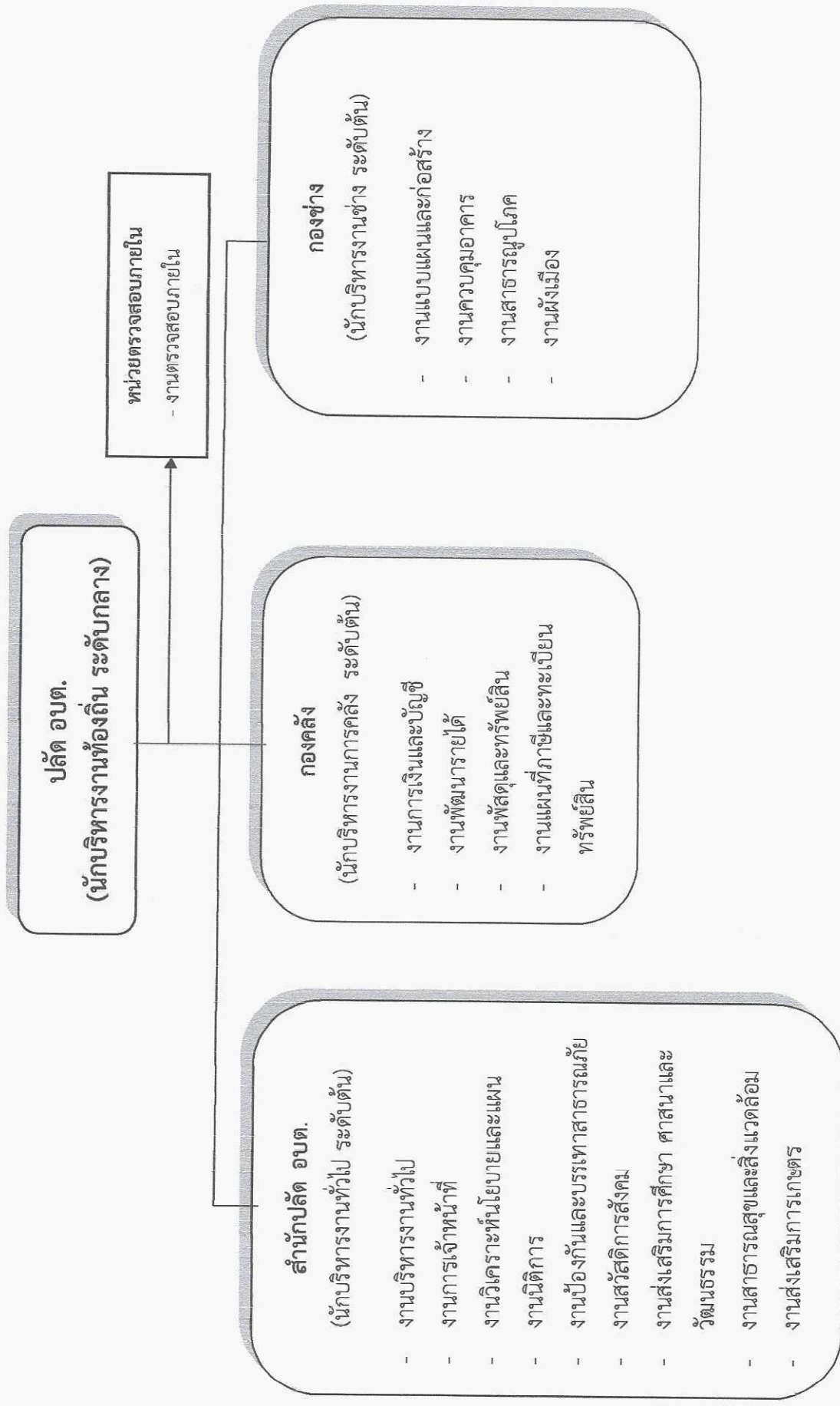
ฐานการคำนวณงบประมาณรายจ่ายประจำปี พ.ศ. ๒๕๖๔ ให้ประมาณการเพิ่มขึ้นไม่เกินร้อยละ ๕ ของงบประมาณรายจ่ายประจำปี ๒๕๖๓ (๓๐,๘๕๐,๐๐๐) = ๓๒,๓๘๖,๐๐๐ บาท

ฐานการคำนวณงบประมาณรายจ่ายประจำปี พ.ศ. ๒๕๖๕ ให้ประมาณการเพิ่มขึ้นไม่เกินร้อยละ ๕ ของงบประมาณรายจ่ายประจำปี ๒๕๖๔ (๓๒,๓๘๖,๐๐๐) = ๓๔,๐๐๑,๑๐๐ บาท

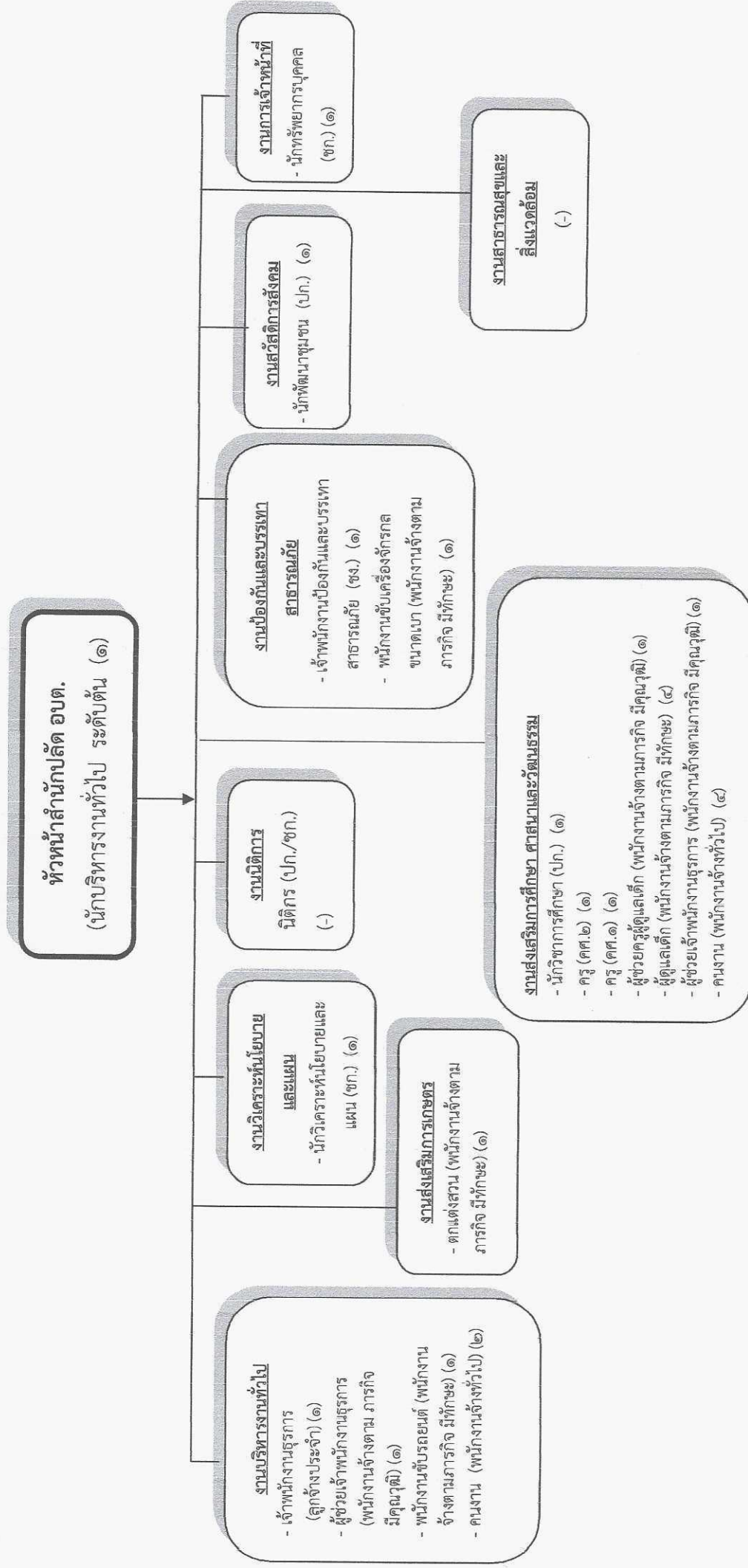
ฐานการคำนวณงบประมาณรายจ่ายประจำปี พ.ศ. ๒๕๖๖ ให้ประมาณการเพิ่มขึ้นไม่เกินร้อยละ ๕ ของงบประมาณรายจ่ายประจำปี ๒๕๖๕ (๓๔,๐๐๑,๑๐๐) = ๓๕,๙๐๑,๑๕๕ บาท

แผนภูมิโครงสร้างการแบ่งส่วนราชการตามแผนอัตรากำลัง ๓ ปี (พ.ศ. ๒๕๖๔ – พ.ศ. ๒๕๖๖) (ปรับปรุงครั้งที่ ๒ /๒๕๖๕)

โครงสร้างส่วนราชการ องค์การบริหารส่วนตำบลห้วยทรายเหนือ

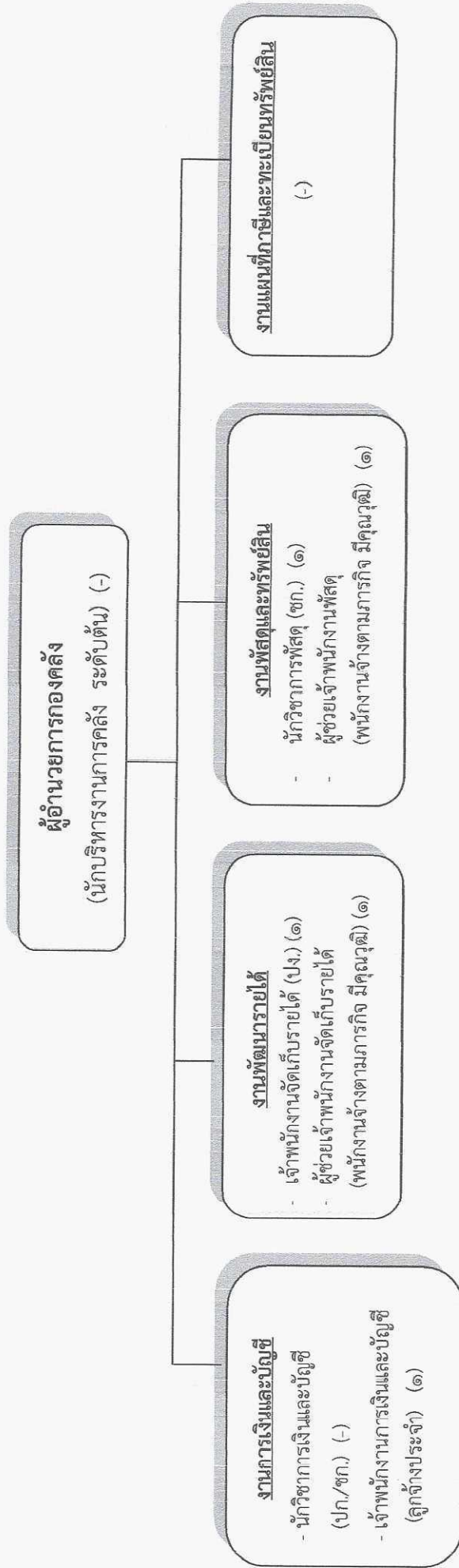


โครงสร้างของสำนักปลัดองค์การบริหารส่วนตำบลห้วยทรายเหนือ



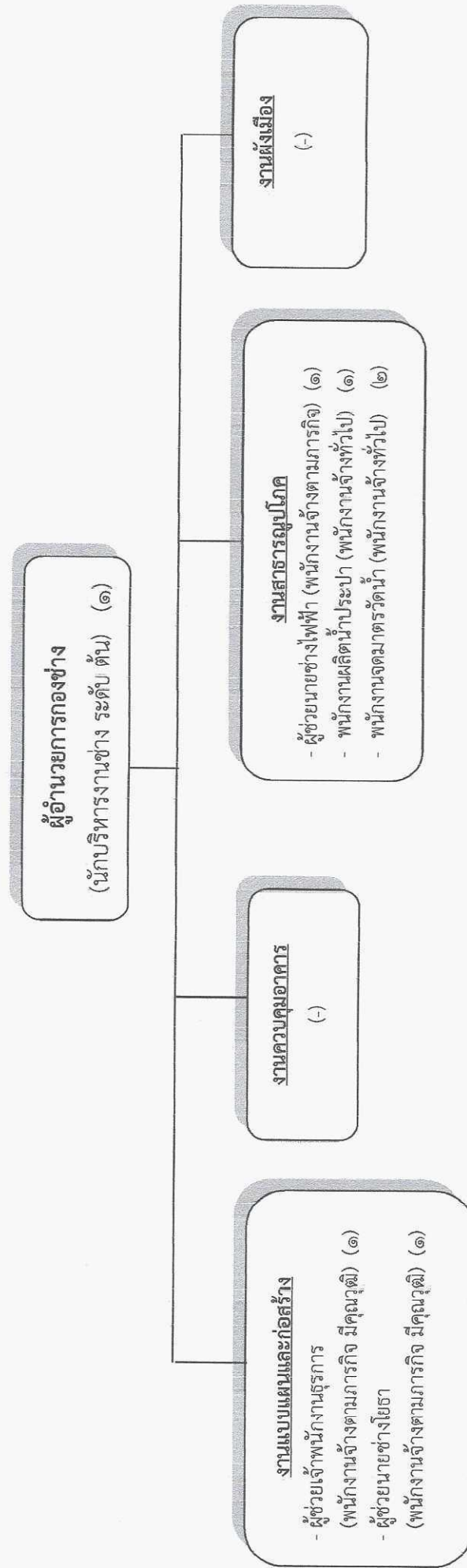
ประเภทตำแหน่ง/ ระดับ	บริหารท้องถิ่น (ต้น)	อำนาจการท้องถิ่น (ต้น)	วิชาการ			ทั่วไป		ครู (ค.ศ.๒)	ครู (ค.ศ.๑)	ลูกจ้างประจำ	พนักงานจ้าง ตามภารกิจ	พนักงานจ้าง ทั่วไป
			ชำนาญการ	ปฏิบัติการ	ปฏิบัติงาน	ชำนาญงาน	ปฏิบัติงาน					
จำนวน	-	๑	๒	๒	-	๑	-	๑	๑	๑	๑๑	๒

โครงสร้างองค์กร



ประเภทตำแหน่ง/ ระดับ	บริหารท้องถิ่น (ต้น)	อำนาจการท้องถิ่น (ต้น)	วิชาการ		ทั่วไป		ลูกจ้างประจำ	พนักงานจ้าง ตามภารกิจ	พนักงานจ้าง ทั่วไป
			ชำนาญการ	ปฏิบัติการ	ชำนาญงาน	ปฏิบัติงาน			
จำนวน	-	-	๑	-	-	๑	๑	๒	-

โครงสร้างกองช่าง



ประเภทตำแหน่ง/ ระดับ	บริหารท้องถิ่น (ต้น)	อำนาจการท้องถิ่น (ต้น)	วิชาการ		ทั่วไป		ลูกจ้างประจำ	พนักงานจ้าง ตามภารกิจ	พนักงานจ้าง ทั่วไป
			ชำนาญการ	ปฏิบัติการ	ชำนาญงาน	ปฏิบัติงาน			
จำนวน	-	๑	-	-	-	-	-	๓	๓

